

« Il faut toujours connaître les limites du possible. Pas pour s'arrêter, mais pour entreprendre l'impossible dans les meilleures conditions. »

*Romain Gary, Charge d'âme, 1977*

L'Odyssée des Sinistres 3.0 :

Un Voyage dans le Futur de l'Automobile ?

**AZTEO**



## L'intervenant: Emmanuel MOYRAND

**2015-2020** Expert des applications blockchain as a service au sein de MONUMA- startup dont il est le fondateur - médaillé CES LAS VEGAS

**2020 2023** créateur du cabinet **AZTEO**  
Spécialisé dans les nouvelles tech ( OCR IA BLOCKCHAIN WEB3) appliquées au monde de l'assurance et de la banque

Formation web3 pour les comex de grands groupes sur mesure avec idéation de projets

Conseil stratégique sur le Web3 metavers nfts blockchain pour les grands groupes français

Conférencier international sur le metavers et l'IA  
CANADA DUBAI Luxembourg PARIS

Cofondateur de FRANCE META  
Association de 1200 membres  
sur les metavers à la française.



[www.francemeta.org](http://www.francemeta.org)



# Objectifs de cette conférence



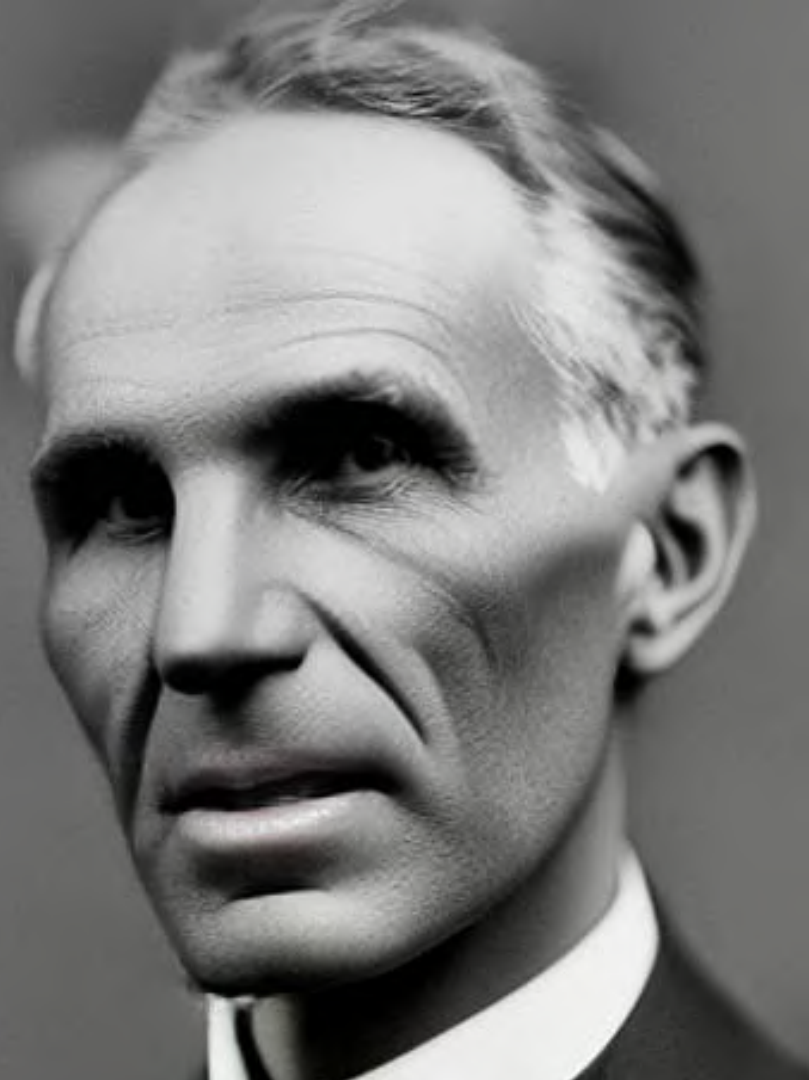
Comprendre l'Impact : Décrypter comment les nouvelles technologies qui sont en train de révolutionner Le sinistre automobile.



Identifier les problèmes et les défis de votre activité



Stratégies d'Adoption : Discuter des meilleures pratiques et des stratégies pour intégrer ces technologies



# SOMMAIRE

INTRODUCTION

1. PREAMBULE SUR LE WEB3

2. LE METAVERS

3. IA

4. WEB3 DAO

5. NFTS

CONCLUSION



# INTRODUCTION



« Not just Horses »



« Voir la perspective »



# It's a major Paradigm shift

C'est un changement de paradigme majeur

Tim Berners-Lee, l'un des inventeurs du World Wide Web



# Tech thrives on real business pains

« La technologie prospère sur de  
véritables douleurs commerciales »





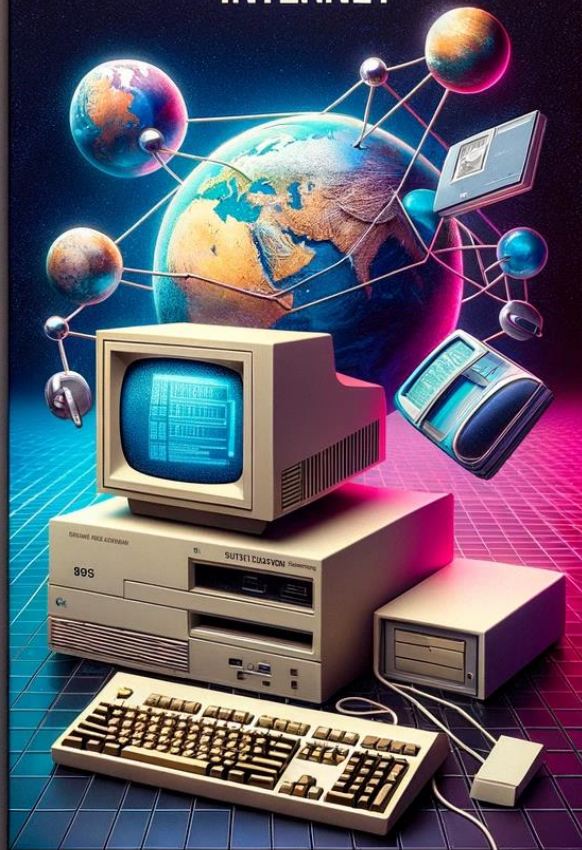
PREAMBULE  
LE WEB<sub>3</sub>

Porte d'Entrée vers un Autre Monde

# MINITEL



# INTERNET



# WEB 3



# Internet

wires, network

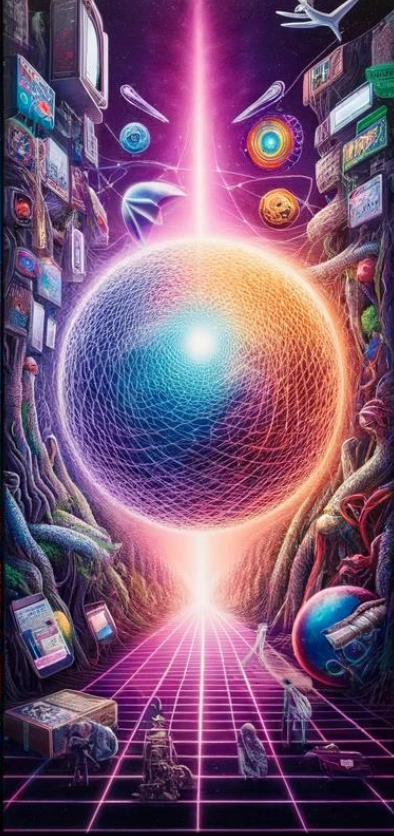


# Web 1.0

read-only  
static



# Web 2



# Web 3



« le web3 est un mille-feuille technologique »

# LE WEB3



# Apple Vision Pro





A glowing blue brain with neural connections, symbolizing the metaverse. The brain is rendered in a translucent, wireframe style with a vibrant blue color palette. The background is a dark blue gradient. The word "METAVERSE" is written in white, serif, all-caps font on the left side of the image.

METAVERSE

# CHIFFRES



**Le public combiné de  
Fortnite+Roblox+Minecraft**

représente plus de

**400 millions d'utilisateurs  
par mois**

CHIFFRES

80%

des français de moins de 35 ans jouent aux jeux vidéo !

65% de la population française totale !

Plus de 3.2 milliards de joueurs à travers le monde !



A futuristic cityscape at sunset, with a grid of glowing orange lines overlaid on the city. Numerous vertical blue light beams descend from the sky, connecting to various points on the city. The sky is a mix of orange and blue, with mountains in the background. The overall scene is a digital representation of a city.

**Imaginez le Metaverse comme une ville numérique expansive.**



# Le métaverse ? Un couteau suisse digital !

Importance pour les Séniors ?

Utilités d'un métaverse ?

## Partage d'information statique

- Données d'une entreprise, PdV
- Parcours patient ou gestion sinistre
- ...



## Travail collaboratif et socialisation

- Réunions (pro, famille, amis ...)
- Rencontres (amour, hobbies ...)
- Evènements (concerts, meetings ...)



## Gaming, sport et simulations immersives

- Développement ou maintien cognitif
- Accroissement de la motivation
- ...



## Représentation de réalités invisibles

- Sous-sol
- Voyage Fantastique
- Voyage dans le temps ...



# Le web3 pour son impact pédagogique immense



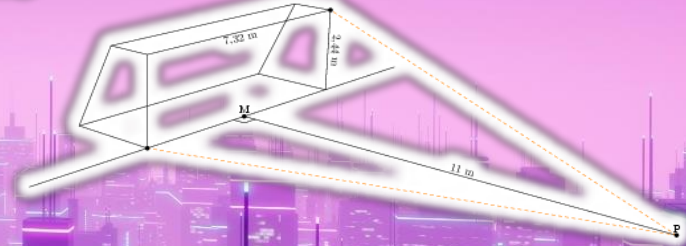
Un avatar animé de Kilian pour enseigner le théorème de Pythagore ...

## GARDIEN DE BUT. (2)

Un célèbre joueur de football a du tirer deux penaltys dans le même match. Voici un schéma qui représente la trajectoire des deux tirs :

- le premier, en bas à droite du gardien;
- le deuxième, en lucarne à gauche du gardien.

Pour chacun de ces deux tirs, calcule la longueur parcourue par le ballon (valeur exacte puis arrondie au cm).



CETTE VIDÉO EST LA PROPRIÉTÉ D'INVERSIVE GROUP, TOUTE DIFFUSION, COPIE OU MODIFICATION EST INTERDITE SAUF ACCORD PRÉALABLE ÉCRIT.

# Impacts concrets



## Compréhension

**Profonde:** L'immersion permet une compréhension plus profonde des facteurs contribuant à un accident, allant au-delà des rapports et des statistiques.



**Personnalisation:** Les assureurs peuvent offrir des solutions plus personnalisées et adaptées aux besoins spécifiques des clients.



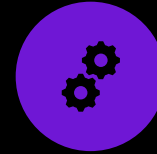
## Identification des

**Risques Cachés:** Elle aide à identifier des risques ou des variables qui pourraient autrement passer inaperçus.



## Réduction des Coûts:

Une meilleure compréhension peut conduire à des solutions plus efficaces, réduisant ainsi les coûts à long terme pour les assureurs et les assurés.



## Optimisation des

**Solutions:** Avec une meilleure compréhension des dynamiques, les solutions proposées sont plus précises et efficaces.



## Amélioration de la

**Satisfaction Client:** Une résolution plus rapide et plus efficace des réclamations peut conduire à une meilleure satisfaction du client.



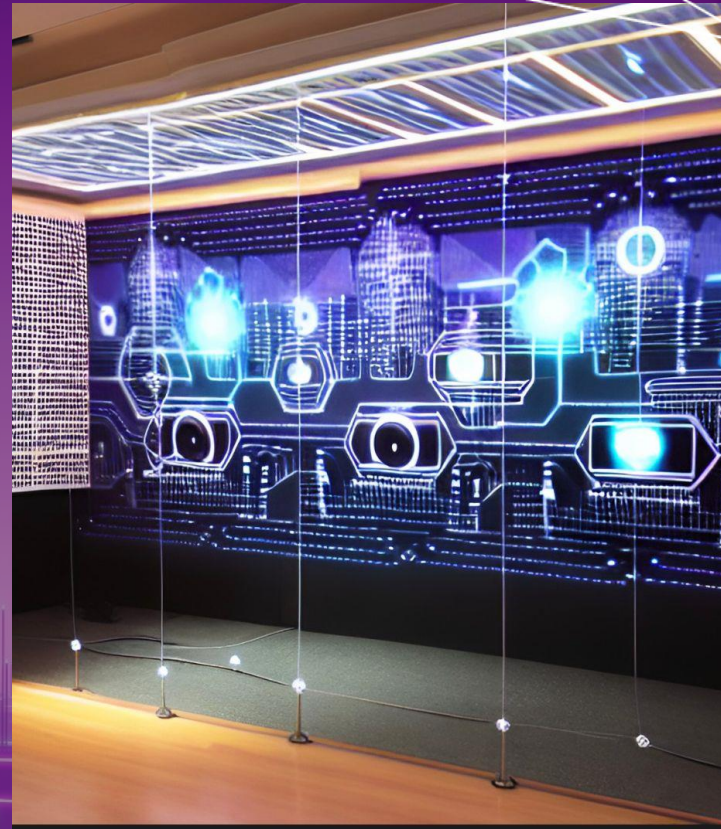
IA



# QU'EST CE QUE L'IA?

"L'Intelligence Artificielle (IA) peut être comparée à **un orchestre virtuel**. Dans un orchestre traditionnel, chaque musicien joue sa partie en suivant la direction du chef d'orchestre, créant ainsi une harmonie.

L'IA, en tant qu'orchestre virtuel, analyse une multitude de données (les partitions) à une vitesse fulgurante, et génère des insights ou actions (la mélodie) sous la direction de ses algorithmes (le chef d'orchestre)

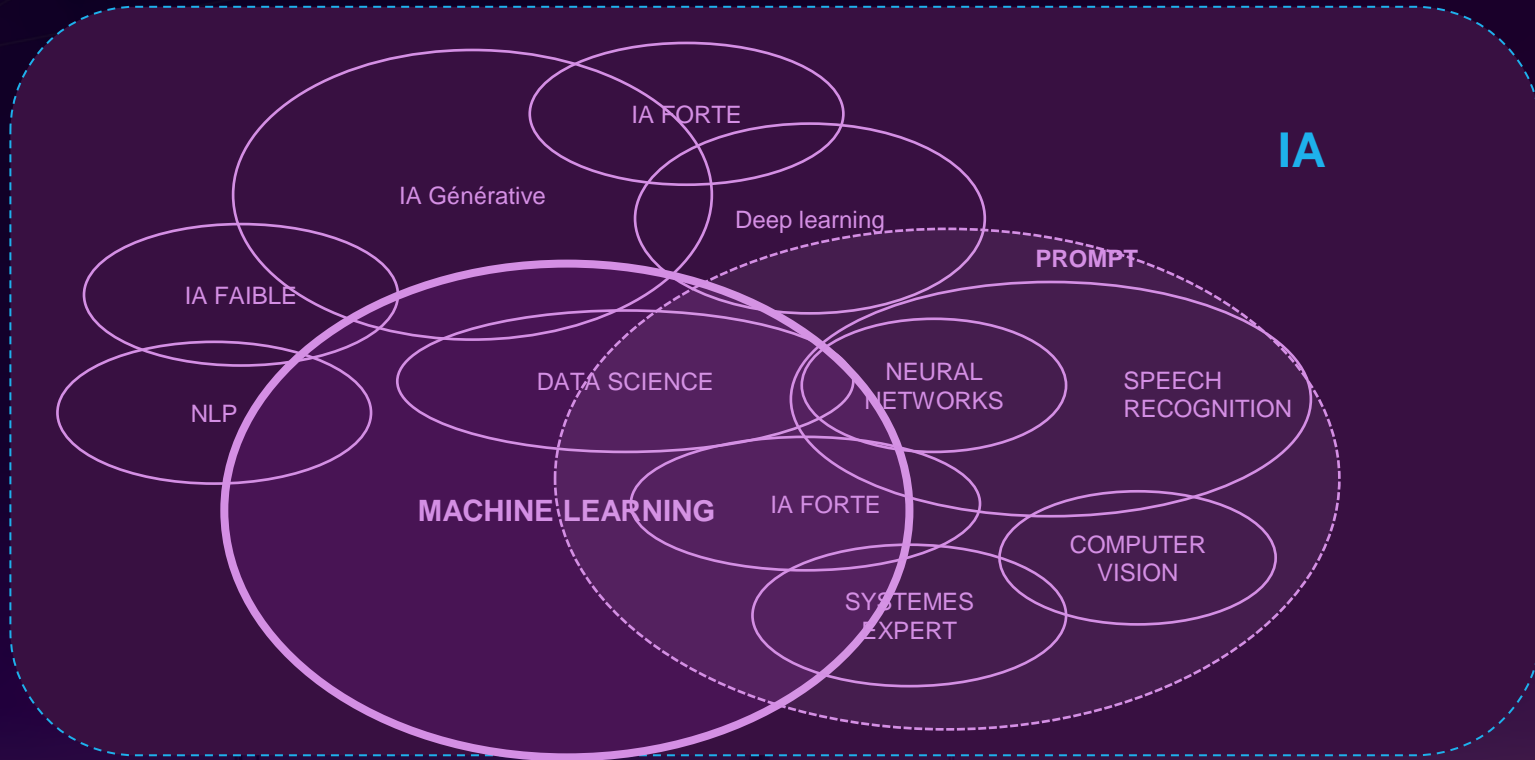


# introduction



« L'IA est un condensé de process »

Carte sémantique de l'IA

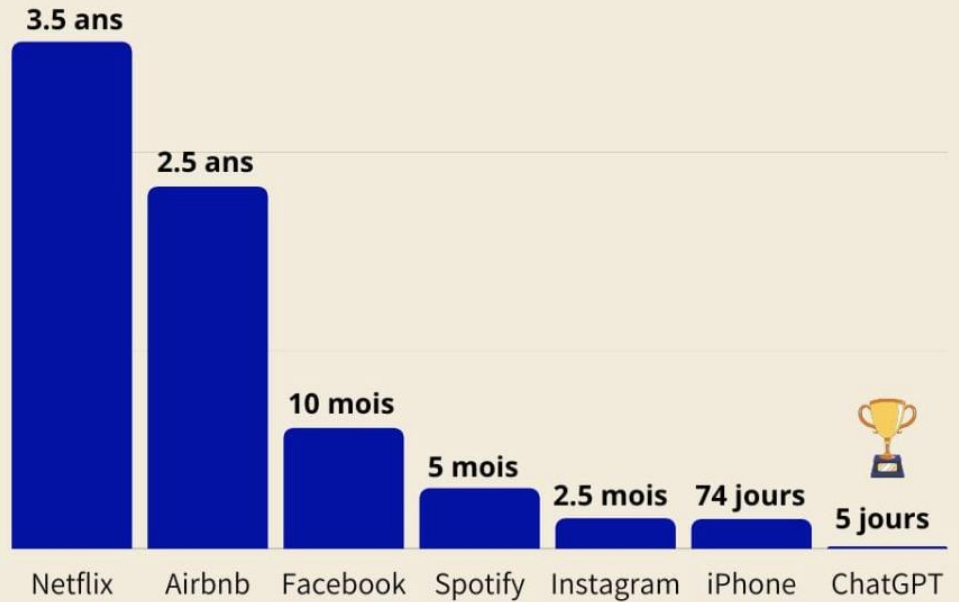




# ChatGPT



DURÉE NÉCESSAIRE POUR OBTENIR 1 MILLION D'UTILISATEURS




# Le savoir universel



Bibliothèque

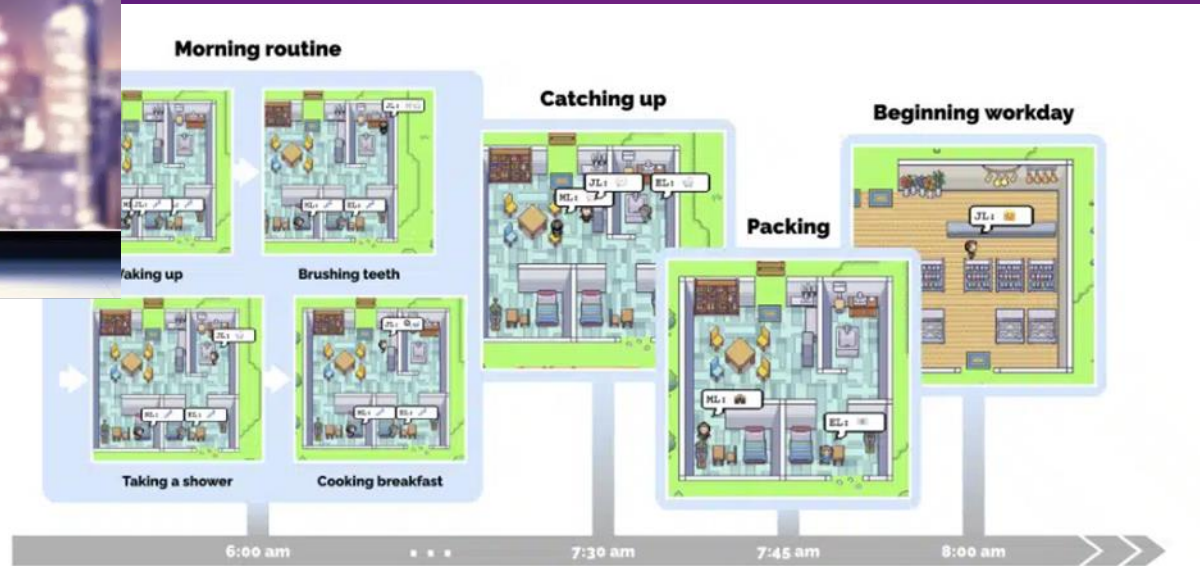
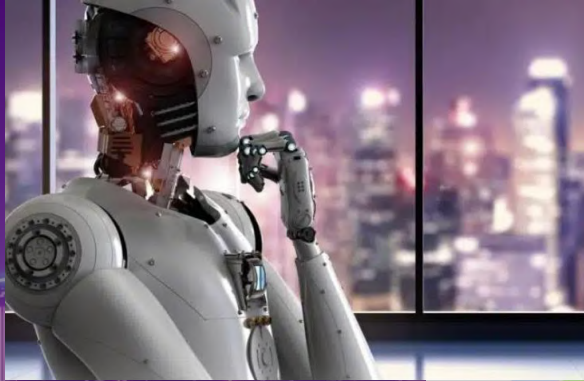


IA générative



73 % des  
entreprises  
utilisent déjà  
l'IA

# DES CHERCHEURS LÂCHENT 25 AVATARS D'IA DANS UNE VILLE VIRTUELLE, ET LE RÉSULTAT EST FASCINANT



Une matinée dans la vie de l'un des agents génératifs, John Lin. Il se réveille vers 6 heures du matin et accomplit sa routine matinale. Il s'entretient brièvement avec sa femme, Mei, et son fils, Eddy, avant de partir pour sa journée de travail. © J. S. Park et al.

# assubot



Posez-moi des questions ...

[HUMAIN CONVERSATIONNEL AZTEQ](#)







"L'IA émotionnelle peut réduire les risques d'accidents, ce qui est bénéfique pour les assureurs"

Présentation d'un **agent IA** capable de détecter le stress du conducteur et d'ajuster les services **Le Conducteur et sa Voiture, un Duo Émotionnel**  
Un agent IA en direct analyse les émotions du public et adapte la présentation en temps réel.  
pour prévenir les accidents

**conseiller augmenté** En se basant sur la **connaissance de chaque assuré**, en fonction de son parcours, de qui il est et de ce qu'il détient, l'IA est capable de définir et de soumettre au conseiller le **meilleur produit à proposer au meilleur moment** mais également l'**argumentaire commercial le plus adapté**





## Automatisation des réclamations

**Problème:** Le processus de gestion des réclamations est long et coûteux.

**Solution:** Utilisation d'algorithmes d'IA pour automatiser la vérification des réclamations.

**Résultat:** Réduction du temps de traitement de 40% et amélioration de la satisfaction client



L'IA émotionnelle peut être intégrée dans des smart contracts sur le Web3 pour automatiser des décisions basées sur des facteurs émotionnels ou comportementaux.

Par exemple, un smart contract pourrait être déclenché pour accélérer une réclamation d'assurance si l'IA émotionnelle détecte un niveau élevé de stress ou d'urgence chez le client.

Le Web3 peut servir  
de registre  
immuable pour les  
interactions entre  
les clients et l'IA  
émotionnelle





WEB<sub>3</sub>/BLOCKCHAIN



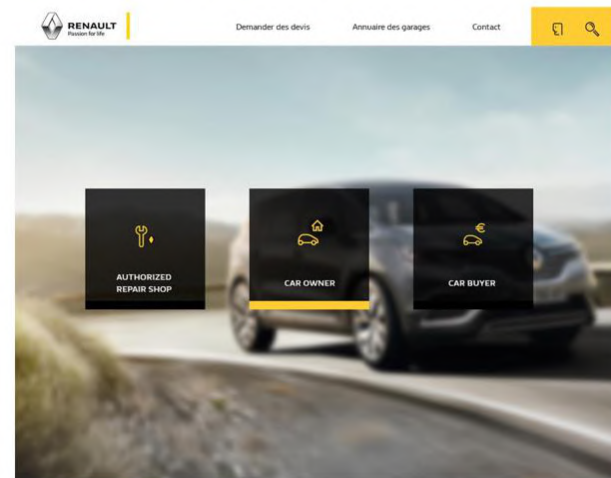
# Certification pour marché automobile + recharge



Renault utilise la blockchain  
créer le carnet d'entretien  
numérique

## UN CARNET D'ENTRETIEN NUMÉRIQUE INFALSIFIABLE

Globalement, les consommateurs et clients veulent plus de transparence et le secteur de l'automobile n'y échappe pas. En effet, les informations concernant les véhicules et leurs propriétaires sont dispersées entre les différents acteurs du marché: constructeurs, assureurs, réparateurs, etc.





# Sécurisation des contrôles et des homologations

Brève

## La SNCF embarque la blockchain pour vitesse supérieure

Le 26 novembre 2019 par Adam Thongsavarn



La SNCF est en passe de signer son premier contrat d'intégration d'une technologie basée sur la blockchain, visant à gérer les documents d'habilitation de son personnel. Le partenaire choisi, la startup marseillaise Keeex, est spécialiste de ce domaine et des solutions d'authentification.

La SNCF est en passe de signer son premier contrat d'intégration d'une technologie basée sur la blockchain, visant à gérer les documents d'habilitation de son personnel. Le partenaire choisi, la startup marseillaise Keeex, est spécialiste de ce domaine et des solutions d'authentification.

L'idée d'intégrer la blockchain au fonctionnement de la SNCF émergeait déjà en 2017 pour des sujets de traçabilité et de dématérialisation, en vue de l'amélioration de la sécurité ferroviaire. Le partenariat avec Keeex était déjà mentionné, avec notamment l'explication de son expertise sur l'authentification reliée à la blockchain : des « fichiers augmentés » au sein d'un écosystème inviolable et auditable.

Les « fichiers augmentés » sont issus de la compilation de fichiers numériques de base (contenant l'information à lire par un opérateur) avec les métadonnées d'exploitation (les liens de ce fichier avec d'autres, sa place dans un processus, ses mots-clés) et avec les métadonnées de confiance (intégrité du document, source, date et preuve d'existence sur une blockchain). L'intégrité du document est prouvée par une empreinte cryptographique unique.

Son usage premier sera la gestion des habilitations du personnel, notamment les certificats permettant aux opérateurs d'accéder à certaines parties du réseau. D'autres utilisations sont prévues, comme notamment la coordination globale des transports en France, qui permettrait de réserver un voyage sur une plateforme et grâce à un billet unique. L'enjeu serait alors de coordonner tous les opérateurs (SNCF, RATP, compagnies aériennes, VTC...). Une autre application concrète pourrait permettre de gérer la maintenance des équipements et trains de la SNCF via un « carnet d'entretien digital » sécurisé et partagé.

Déjà partenaires de Thalès, EDF, Orange et la Société Générale entre autres, la start-up Keeex affiche donc la SNCF comme nouveau partenaire de taille.

# Le web3 un concentré de tech



# La DAO le futur de l'assurance

Imaginez un monde où les décisions sur les sinistres sont prises collectivement par une DAO.

créer des mutuelles d'assurance décentralisées où les membres votent sur les réclamations. prend des décisions sur les réparations, les pièces à utiliser, etc., basé sur des votes des membres

- *Avantages dans l'assurance:*

1. **Démocratisation:** Les membres peuvent voter sur les types de couverture, les primes,
2. **Transparence:** Toutes les transactions et décisions sont enregistrées sur la blockchain.
3. **Réduction des coûts:** Moins de bureaucratie et de frais administratifs

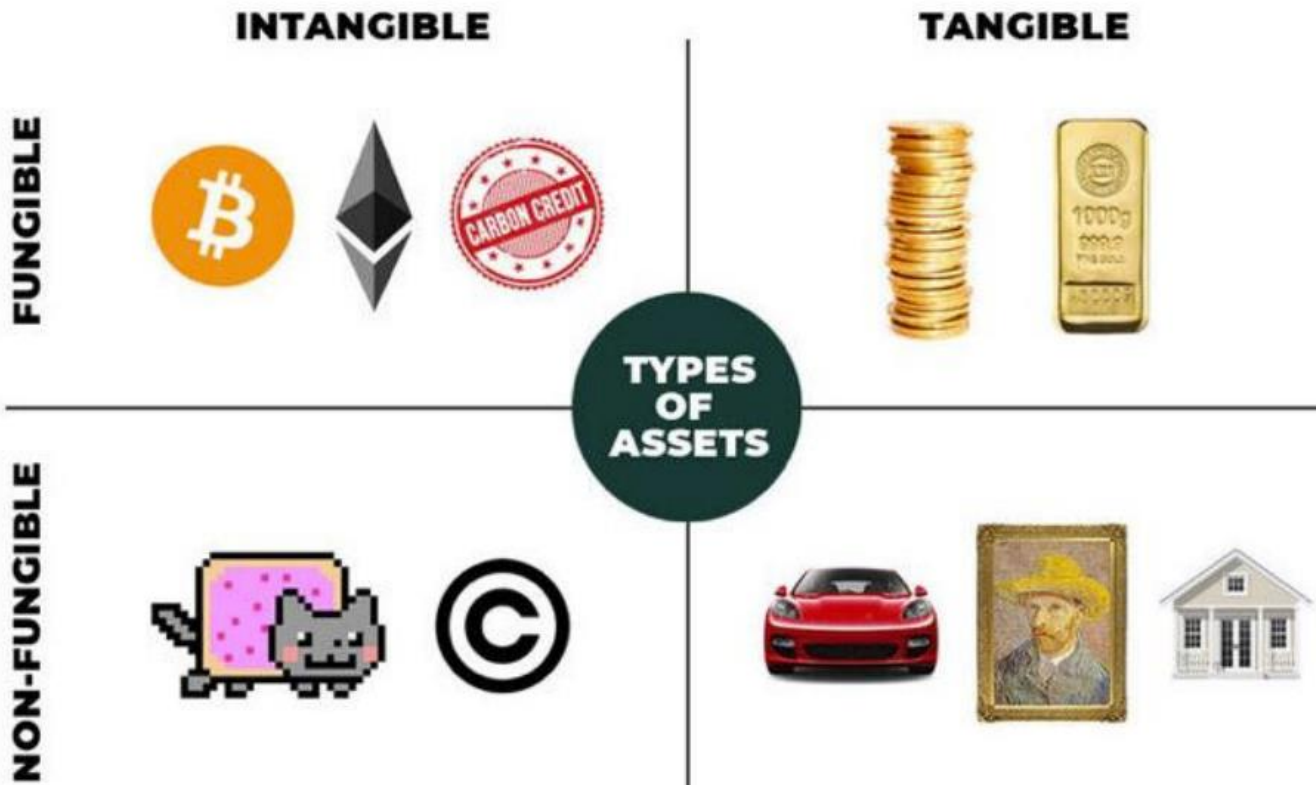


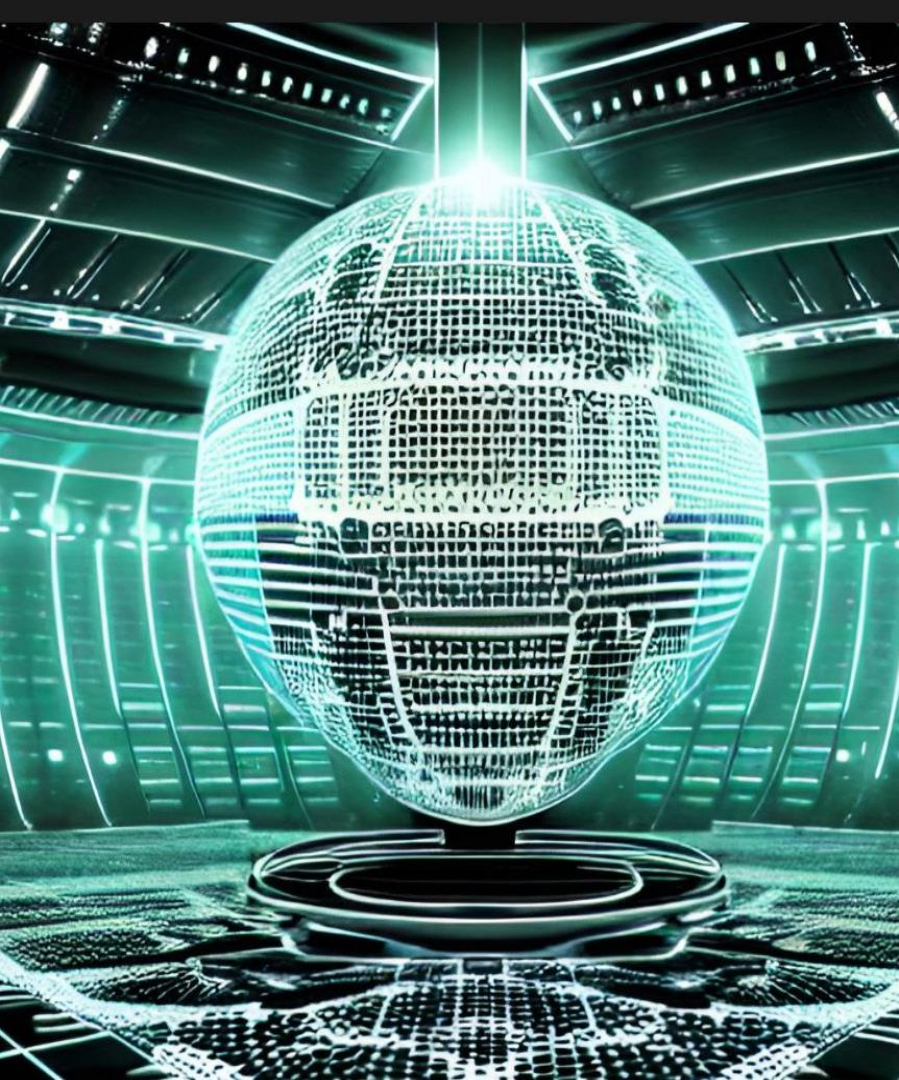
Le Web3, en tant que fondement de la décentralisation, permet la création et la gestion sécurisée des NFT

Les NFT peuvent servir de "certificats numériques" pour divers aspects de l'assurance, tels que la preuve de propriété, l'historique des réparations, et même les polices d'assurance elles-mêmes.



LES NFTS





Imaginez un NFT comme une **clé spéciale, une clé numérique**. Cette clé ne sert pas seulement à montrer que vous possédez une pièce unique dans le monde numérique, mais elle peut aussi déverrouiller des expériences ou des services exclusifs.

Par exemple, un NFT peut vous donner le droit d'accéder à un concert virtuel, à une salle de chat privée, ou même à une portion de contenu en ligne exclusif.

**C'est comme avoir un billet VIP pour un événement**, mais sous forme numérique et avec la possibilité de le revendre plus tard sur le marché, peut-être même à une valeur plus élevée si l'accès qu'il offre est devenu plus désirable.

# Monet



# Crypto-Monet





# NFTS DE BIENS REELS





# How disruptive could be NFTs for the wine industry ?

Product



Disruptive NFT design



Distribution



12 other NFTs  
(Dao, Club,  
DeFi ...)



Certified  
NFT (with  
RFID,  
NFC ...)



Physical bottle  
(shipped or kept  
in cellar for  
ultimate quality)



NFT of land  
(5m2 = 1 bottle  
per year)



Token exchanges (e.g. Binance)



Metaverses



Social networks and  
dedicated virtual influencers



## What NFT can achieve for French heritage ?

Monuments



Disruptive NFT design

10 000 unique NFTs per monument

Each NFT might give different rights :

- Visit of the document as soon as rehabilitated or renovated



- Lunch or accomodation if available



- Privatisation for personal or company events



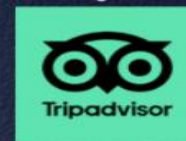
- Allocation of products if available (e.g. Wine, Jam ...)



...

Distribution

Travel agencies



Token exchanges



Metaverses



Social networks and virtual influencers



# Web3 possibilities for Cinéma?

## IV royal highways for moovies

1) Finance a film. The token is:  
A pre-sold cinema ticket  
A possible invitation to a preview or a shoot  
A share of profits or revenues ...  
...



2) Valuing a work and a life. The token is:  
A part of history (object, photo, music ...)  
A possible meeting with the person  
A personalized dedication ...



3) Monetize a catalog. The token is:  
An image of the 129,600\* of a 1h30 film  
A series of images of a sequence  
A right to use objects derived from or used during the film ...



4) Design a metaverse. With a design:  
Film-specific  
Featuring NFT kiosks and library access  
Offering meeting spaces ...



## Traction and distribution

Social networks and influencers Virtual



## Media relations



## Token exchanges



## Metaverses



STAGE



LES TERRAINS




# NFTS DE BIENS VIRTUELS

# NFTs Assurance





CONCLUSION



Alors je vous  
demande, n'est-il  
pas temps  
d'éveiller nos  
propres géants ?



**Nous ne lisons pas  
simplement des  
contrats, nous  
comprenons des  
besoins**

Name (Print)

Signature

Date



*Soyez la phrase  
qui commence un  
nouveau chapitre.*





MERCI

« Il faut toujours connaître les limites du possible. Pas pour s'arrêter,  
mais pour entreprendre l'impossible dans les meilleures conditions. »  
*Romain Gary, Charge d'âme, 1977*